



ARTON S.R.L.

Scheda Tecnica



Armadio Multiuso e Archivio

Codice articolo	17606P
Denominazione	Armadio Tuttopiani a 1 porta
Dimensioni (LxPxH)	57 x 38 x 180
Materiale	DC01 – lamiera lucida 0,6 decimi
Peso Kg	30,30
Volume m3	0,422
Portata Piano	Kg 35 <u>uniformemente distribuito</u>

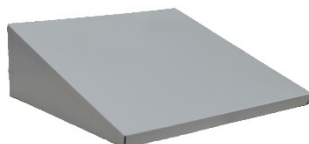


Caratteristiche Generali

Base e corpo	Armadio monoblocco con bordi arrotondati
Ante	Ante a battente e rinforzate
Serratura	Serratura a chiave
Allestimento Interno	Corredato di n°4 piani in lamiera tutti estraibili e regolabili
Colore Anta e Scocca	Vernice a polvere epossipoliestere colore Ral 7035, resistente ai raggi UV; il materiale viene pretrattato con fosfosgrassaggio
Norme di Riferimento	Dichiarazione di conformità D.Lgs.81/2008 e DGRV REGEL 108-007

Accessori su richiesta

Tetto Inclinato ad incastro



Passepartout



Chiavi grezze





Scheda Tecnica

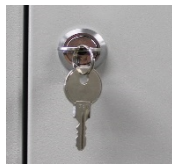


Set 4 Piede ferro h 12 cm.

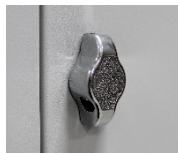


Ricambi

Serratura a cilindro



Serratura lucchettabile



Pianetti interni

Anta