



**ARTON S.R.L.**

## Scheda Tecnica

### Armadio Multiuso Portascope Archivio

Codice articolo	<b>210040/SCI</b>
Denominazione	Armadio Archivio 2 porte
Dimensioni (LxPxH)	97 x 38 x 200
Dimensioni vano vuoto	40
Dimensioni vano piani	57
Materiale	DC01 – lamiera lucida 0,6 decimi
Peso Kg	61.00
Volume m3	0,800
Portata Piano	Kg 15 <u>uniformemente distribuito</u>

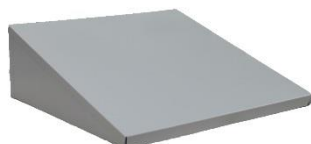


### Caratteristiche Generali

Base e corpo	Armadio monoblocco con bordi arrotondati
Ante	Ante a battente e rinforzate
Serratura	Serratura a chiave
Allestimento Interno	Corredato di n°3 piani in lamiera tutti estraibili e regolabili e n°1 piano centrale fisso per chiusura porte
Colore Anta e Scocca	Vernice a polvere epossipoliestere colore Ral 7035, resistente ai raggi UV; il materiale viene pretrattato con fosfosgrassaggio
Norme di Riferimento	Dichiarazione di conformità D.Lgs.81/2008 e DGRV REGEL 108-007

### Accessori su richiesta

Tetto Inclinato ad incastro





## Scheda Tecnica

Set 4 Piede ferro h 12 cm.



### Ricambi

Serratura a cilindro



Serratura lucchettabile



Pianetti interni

Ante