

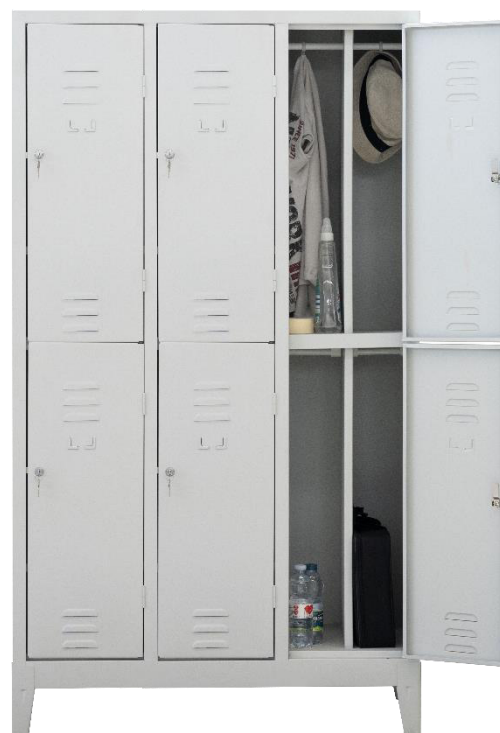


ARTON S.R.L.

Scheda Tecnica

Armadio Multiplo Sporco/Pulito

Codice articolo	MU10150/TRAM
Denominazione	Armadio Multiplo Sporco/Pulito
	6 posti
Dimensioni (LxPxH)	101 x 50 x 180
N° posti	6
N° vani	6
Materiale	DC01 – lamiera lucida 0,6 decimi
Peso Kg	48.40
Volume m3	0,909
Portata ripiano Kg	20
Portata	4
Appendiabito Kg	



Caratteristiche Generali

Base e corpo	Armadio monoblocco
Ante	Ante con feritoie di aerazione superiori ed inferiori, porta cartellino stampato
Serratura	Serratura a chiave
Allestimento Interno	Bacchetta tubolare bianca Ripiano centrale fisso, divisore centrale fisso in lamiera
Colore Anta e Scocca	Vernice a polvere epossipoliestere colore Ral 7035, resistente ai raggi UV; il materiale viene pretrattato con fosfosgrassaggio
Norme di Riferimento	Dichiarazione di conformità D.Lgs.81/2008

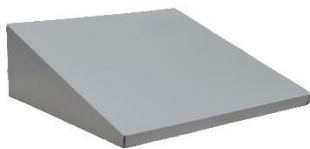


ARTON S.R.L.

Scheda Tecnica

Accessori su richiesta

Tetto Inclinato ad incastro



Passepartout



Chiavi grezze



Ricambi

Serratura a cilindro



Serratura lucchettabile



Gancio per tubo
Portagrucce



Bacchetta tubolare bianca

Anta