



ARTON S.R.L.

Scheda Tecnica

Armadio Multiplo Sporco/pulito

Codice articolo	MU3633/TRAM
Denominazione	Armadio Multiplo Sporco/pulito 2 posti
Dimensioni (LxPxH)	36 x 33 x 180
N° posti	2
N° vani	2
Materiale	DC01 – lamiera lucida 0,6 decimi
Peso Kg	16,25
Volume m3	0,214
Portata ripiano Kg	20
Portata	4
Appendiabito Kg	

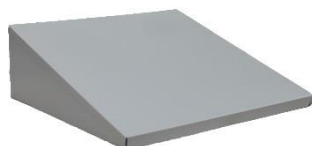


Caratteristiche Generali

Base e corpo	Armadio monoblocco con bordi arrotondati
Ante	Ante con feritoie di aerazione superiori ed inferiori, porta cartellino stampato
Serratura	Serratura a chiave
Allestimento Interno	Appendiabito in plastica nera Ripiano centrale fisso, divisore centrale fisso in lamiera
Colore Anta e Scocca	Vernice a polvere epossipoliestere colore Ral 7035, resistente ai raggi UV; il materiale viene pretrattato con fosfosgrassaggio
Norme di Riferimento	Dichiarazione di conformità D.Lgs.81/2008

Accessori su richiesta

Tetto Inclinato ad incastro





Scheda Tecnica

Passepartout



Chiavi grezze



Ricambi

Serratura a cilindro



Serratura lucchettabile



Appendiabito in plastica



Anta