



**ARTON S.R.L.**

## Scheda Tecnica

### Armadi Casellari

Codice articolo	<b>P0355003</b>
Denominazione	Armadio Casellario a 3 porte
Dimensioni (LxPxH)	35 x 50 x 180
Dimensioni vano (LxPxH)	30 x 47 x 50.50
Dimensione porta (LxPxH)	28 x 2 x 52.0
N° posti	3
N° vani per colonna	3
Materiale	DC01 – lamiera lucida 0,6 decimi
Peso Kg	23.50
Volume m3	0,315

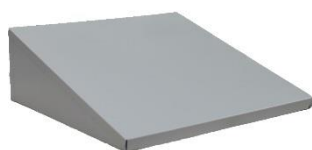


### Caratteristiche Generali

Base e corpo	Armadio monoblocco
Ante	Ante con cerniere interne
Serratura	Serratura a chiave
Allestimento Interno	Vuoto
Colore Anta e Scocca	Vernice a polvere epossipoliestere colore Ral 7035, resistente ai raggi UV; il materiale viene pretrattato con fosfosgrassaggio
Norme di Riferimento	Dichiarazione di conformità D.Lgs.81/2008

### Accessori su richiesta

Tetto Inclinato ad incastro





**ARTON S.R.L.**

## Scheda Tecnica

Accessori su richiesta

Passepartout



Chiavi grezze

