



ARTON S.R.L.

Scheda Tecnica

Armadi Casellari

Codice articolo	P1015015
Denominazione	Armadio Casellario a 15 porte
Dimensioni (LxPxH)	98 x 50 x 180
Dimensioni vano interno (LxPxH)	30 x 47 x 29
Dimensione ingresso vano (L x H)	24 x 30
Dimensione porta (LxPxH)	28 x 2 x 31,5
N° posti	15
N° vani per colonna	5
Materiale	DC01 – lamiera lucida 0,6 decimi
Peso Kg	62,50
Volume m3	0,956

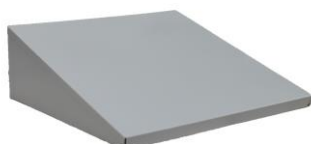


Caratteristiche Generali

Base e corpo	Armadio monoblocco
Ante	Ante rinforzate con cerniere interne, feritoie di aerazione, porta cartellino stampato, apertura ante 110°
Serratura	Serratura a chiave
Allestimento Interno	Vuoto
Colore Anta e Scocca	Vernice a polvere epossipoliestere colore Ral 7035, resistente ai raggi UV; il materiale viene pretrattato con fosfosgrassaggio
Norme di Riferimento	Dichiarazione di conformità D.Lgs.81/2008

Accessori su richiesta

Tetto Inclinato ad incastro





ARTON S.R.L.

Scheda Tecnica

Accessori su richiesta

Passepartout



Chiavi grezze



Copripiede

