



**ARTON S.R.L.**

## Scheda Tecnica

### Armadio Spogliatoio con porta scarpe

Codice articolo	<b>SP4050/SCARPE</b>
Denominazione	Armadio Spogliatoio 1 posto con piano porta scarpe
Dimensioni (LxPxH)	40 x 50 x 180
N° posti	1
N° vani	1
Materiale	DC01 – lamiera lucida 0,6 decimi
Peso Kg	23.50
Volume m3	0,360
Portata ripiano Kg	20
Portata Bacchetta Kg	4



### Caratteristiche Generali

Base e corpo	Armadio monoblocco con bordi arrotondati
Ante	Ante con feritoie di aerazione superiori ed inferiori, porta cartellino stampato
Serratura	Serratura a chiave
Allestimento Interno	Ripiano superiore in lamiera fisso con bacchetta tubolare bianca. Kit portaombrelli composto da anello e vaschetta raccogli gocce tutto in plastica nera
Colore Anta e Scocca	Vernice a polvere epossipoliestere colore Ral 7035, resistente ai raggi UV; il materiale viene pretrattato con fosfosgrassaggio
Norme di Riferimento	Dichiarazione di conformità D.Lgs.81/2008 e DGRV REGEL 108-007

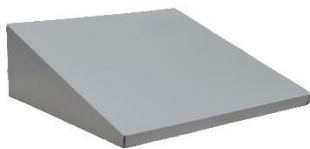


**ARTON S.R.L.**

## Scheda Tecnica

### Accessori su richiesta

Tetto Inclinato ad incastro



Passepartout



Chiavi grezze



### Ricambi

Serratura a cilindro



Serratura lucchettabile



Kit portaombrelli



Gancio per tubo portagruccie



Bacchetta tubolare bianca

Anta