



**ARTON S.R.L.**

## Scheda Tecnica

### Armadio Spogliatoio Sporco/Pulito Tetto Piano

Codice articolo	<b>SPP6933/SCARPE</b>
Denominazione	Armadio Spogliatoio Sporco/Pulito 2 posti
Dimensioni (LxPxH)	69 x 33 x 180
N° posti	2
N° vani per colonna	2
Materiale	DC01 – lamiera lucida 0,6 decimi
Peso Kg	31.40
Volume m3	0,410
Portata ripiano Kg	15
Portata	4
Appendiabito Kg	



### Caratteristiche Generali

Base e corpo	Armadio monoblocco con bordi arrotondati
Ante	Ante rinforzate con feritoie di aerazione superiori ed inferiori, porta cartellino stampato.
Serratura	Serratura a chiave
Allestimento Interno	Ripiano fisso superiore ed inferiore in lamiera con divisore centrale fisso in lamiera Appendiabito in plastica nera per ogni vano Kit portaombrelli composto da anello e vaschetta raccogli gocce tutto in plastica nera
Colore Anta e Scocca	Vernice a polvere epossipoliestere colore Ral 7035, resistente ai raggi UV; il materiale viene pretrattato con fosfosgrassaggio
Norme di Riferimento	Dichiarazione di conformità D.Lgs.81/2008 e DGRV REGEL 108-007

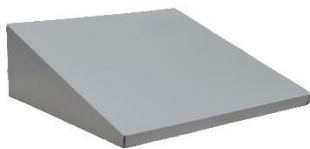


**ARTON S.R.L.**

## Scheda Tecnica

### Accessori su richiesta

Tetto Inclinato ad incastro



Passepartout



Chiavi grezze



### Ricambi

Serratura a cilindro



Serratura lucchettabile



Kit portaombrelli



Appendiabito in plastica



Anta